

গণপ্রজাতন্ত্রী বাংলাদেশ সরকার
সড়ক পরিবহন ও সেতু মন্ত্রণালয়
সেতু বিভাগ
আইসিটি সেল



www.bridgesdivision.gov.bd

সেতু ভবন, নিউ এয়ারপোর্ট রোড, বনানী, ঢাকা।

নম্বর: ৫০.০০.০০০০.২০১.৩৪.০০১.২১.১৫৩

তারিখ: ৩ বৈশাখ ১৪৩০

১৬ এপ্রিল ২০২৩

অফিস আদেশ

সেতু বিভাগের ই-গভর্ন্যান্স ও উদ্ভাবন কর্মপরিকল্পনা (২০২২-২৩) এর ১.১.১ নং কর্মসম্পাদন সূচক অনুযায়ী সেতু বিভাগের সিটিজেন চার্টারের "সেতু বা স্থাপনা পরিদর্শনের অনুমতি প্রদান" সংক্রান্ত নাগরিক সেবাটি ডিজিটাইজেশনের মাধ্যমে উদ্ভাবনী ধারণা হিসাবে বাস্তবায়নের সিদ্ধান্ত গৃহীত হয়েছে। নির্ধারিত সময়ের মধ্যে সেবাটি বাস্তবায়নের জন্য সংশ্লিষ্ট সকলকে নির্দেশক্রমে অনুরোধ করা হলো।

Atamgiri

২৭-৪-২০২৩

মোঃ আলমগীর হুসাইন

সিনিয়র সহকারী সচিব

ফোন: +৮৮৫৫০৪০৩৮০

ফ্যাক্স: +৮৮০২৫৫০৪০৪৪৪

ইমেইল:

sasadmin@bridgesdivision.gov.bd

নম্বর: ৫০.০০.০০০০.২০১.৩৪.০০১.২১.১৫৩/১(১০)

তারিখ: ৩ বৈশাখ ১৪৩০

১৬ এপ্রিল ২০২৩

অবগতি ও প্রয়োজনীয় (প্রয়োজ্য ক্ষেত্রে) ব্যবস্থা গ্রহণের জন্য অনুলিপি প্রেরণ করা হইল:

- ১) নির্বাহী পরিচালক, বাংলাদেশ সেতু কর্তৃপক্ষ
- ২) যুগ্মসচিব, প্রশাসন অনুবিভাগ, সেতু বিভাগ
- ৩) পরিচালক, পরিচালক (প্রশাসন) এর দপ্তর, বাংলাদেশ সেতু কর্তৃপক্ষ
- ৪) পরিচালক, ডাইরেক্টর (অপারেশন এ্যান্ড মেইনটেন্যান্স), বাংলাদেশ সেতু কর্তৃপক্ষ
- ৫) উপসচিব, প্রশাসন অধিশাখা, সেতু বিভাগ
- ৬) উপ-সচিব, বাজেট অধিশাখা, সেতু বিভাগ
- ৭) একান্ত সচিব, সচিব এর দপ্তর, সেতু বিভাগ (সচিব মহোদয়ের সদয় অবগতির জন্য)
- ৮) প্রোগ্রামার, আইসিটি সেল, বাংলাদেশ সেতু কর্তৃপক্ষ
- ৯) সহকারী প্রোগ্রামার, আইসিটি সেল, সেতু বিভাগ
- ১০) সহকারী মেইনটেন্যান্স ইঞ্জিনিয়ার, আইসিটি সেল, সেতু বিভাগ

Atamgiri

২৭-৪-২০২৩

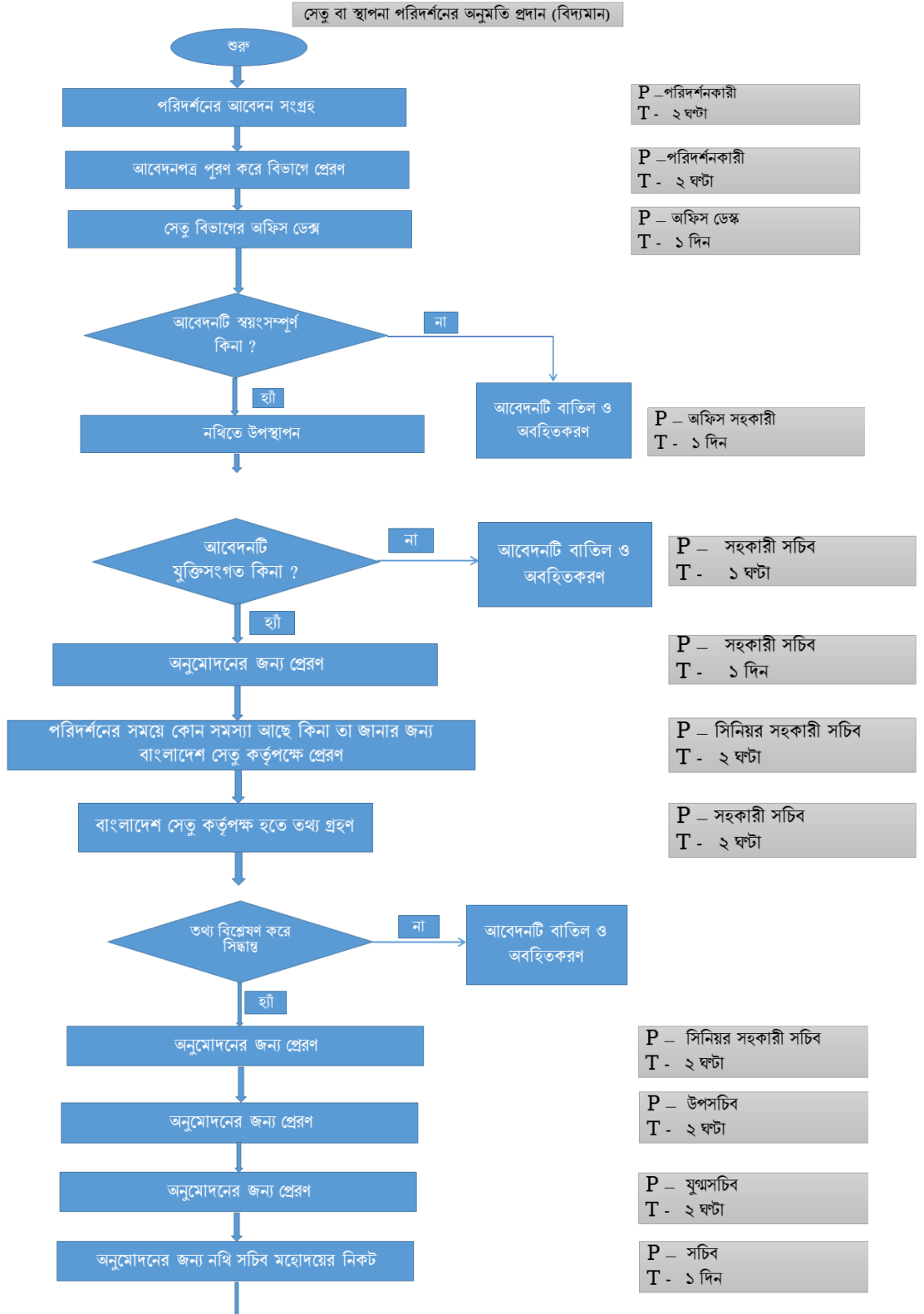
মোঃ আলমগীর হুসাইন
সিনিয়র সহকারী সচিব

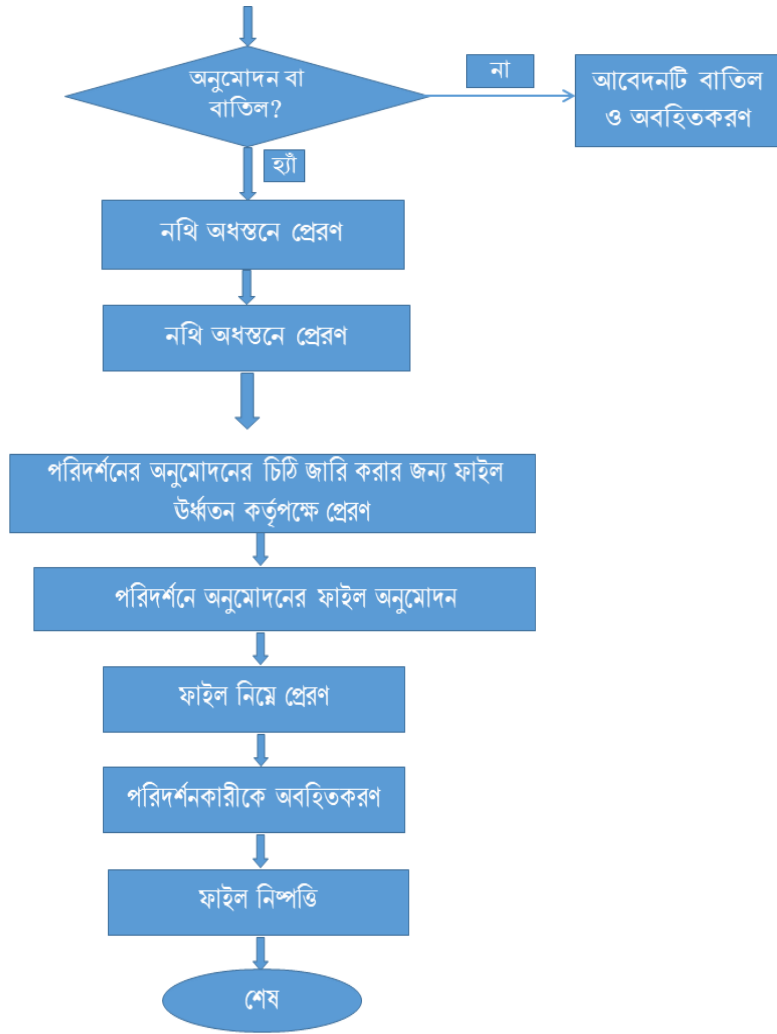
মন্ত্রণালয়/বিভাগের/ দপ্তরের নাম: সেতু বিভাগ

সেবা সংক্রান্ত তথ্যাদি:

বিষয়	তথ্যাদি
নির্বাচিত সেবার নাম	সেতু বা স্থাপনা পরিদর্শনের অনুমতি প্রদান

বিদ্যমান পদ্ধতির প্রসেস ম্যাপ (Process Map)





P – যুগ্মসচিব
T - ২ ঘণ্টা

P – উপসচিব
T - ২ ঘণ্টা

P – সিনিয়র সহকারী সচিব
T - ২ ঘণ্টা

P – উপসচিব
T - ২ ঘণ্টা

P – সিনিয়র সহকারী সচিব
T - ২ ঘণ্টা

P – সহকারী সচিব
T - ১ দিন

P – অফিস সহকারী
T - ২ ঘণ্টা

৬) প্রস্তাবিত প্রসেস ম্যাপ

